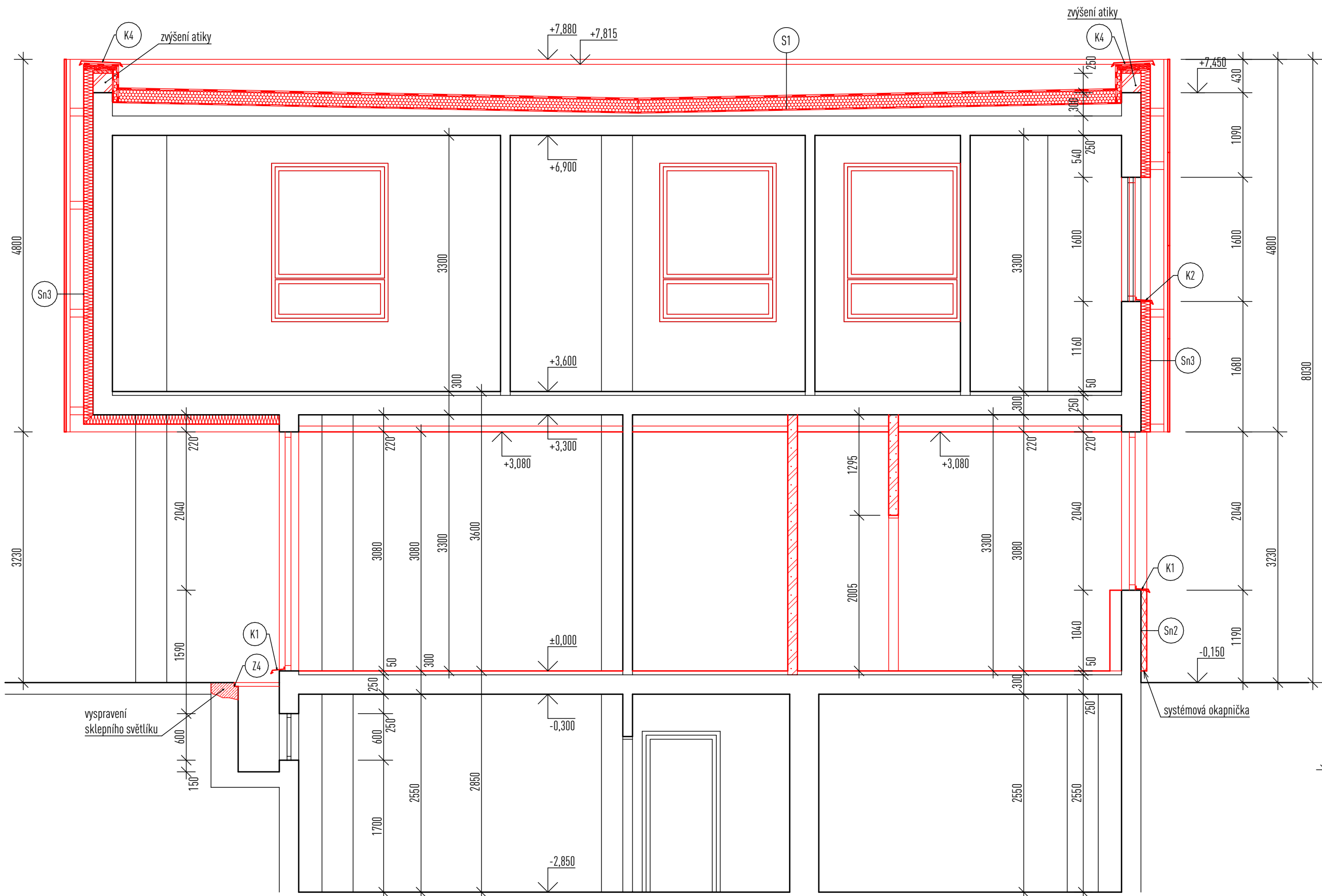


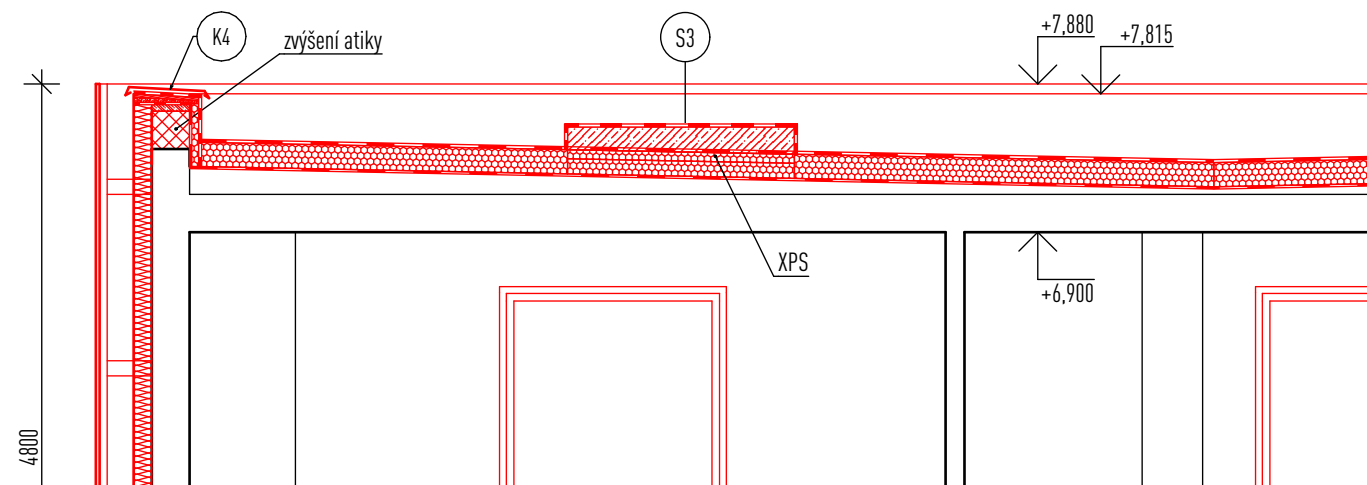
## ŘEZ A-A



## LEGENDA MATERIÁLŮ

	STÁVÁJÍCÍ KONSTRUKCE
	ŽAZDÍVKY / DOZDÍVKY Z CIHEL PLNÝCH NA MVC
	NADEZDÍVKA ATIKY Z PÓRBETONOVÝCH TVÁRNIC TL. 250 mm NA ŽDÍCÍ MALTU
	VNITŘNÍ NENOSNÉ ŽDIVO Z PÓRBETONOVÝCH PŘÍČKOVEK TL. 75, 100 A 150 mm NA ŽDÍCÍ MALTU
	ŽELEZOBETON
	TEPELNÁ IZOLACE - MW
	TEPELNÁ IZOLACE - EPS

## ŘEZ B-B



## POZNÁMKA:

- **TATO DOKUMENTACE NENAHRAZUJE REALIZAČNÍ, VÝROBNÍ/DÍLENSKOU DOKUMENTACI!!!**
- PŘI VÝSTAVBĚ MUSÍ DODAVATEL VZÁJEMNĚ KOORDINOVAT VÝKRESOVOU DOKUMENTACI, STAVEBNÍ A KONSTRUKČNÍ ČÁST S NÁVAZNOSTÍ NA JEDNOTLIVÉ PROFESE INSTALACÍ A POŽÁRNÍ BEZPEČNOST
- VEŠKERÉ ROZMĚRY VÝROBKŮ JE NUTNO PŘED VÝROBOU OVĚŘIT NA STAVBĚ DLE SKUTEČNÉHO PŘEBĚHU PŘI PROVEDENÍ STAVEBNÍCH KONSTRUKCÍ
- PŘEKLADY A ŽTUŽENÍ V PŘÍČKÁCH A NENOSNÝCH STĚNÁCH DO MAX. SVĚTLOSTI OTVORU 2500 mm BUDOU ŘEŠENY V RÁMCÍ DANÉHO STĚNOVÉHO SYSTÉMU
- VEŠKERÉ NA STAVBĚ PRAVIDELNĚ SVÁRY VYSTAVENÉ ATMOSFERICKÝM VLIVŮM NEBO VLHKOSTI BUDOU OŠETŘENY VYSOCE ODOLNÝMI ANTIKOROZNÍMI NÁTĚRY
- KOVOVÉ KONSTRUKCE V EXTERIÉRU MUSEJÍ MÍT ANTIKOROZNÍ ÚPRAVU NA STUPEŇ AGRESIVITY C4
- KOVOVÉ KONSTRUKCE V INTERIÉRU MUSEJÍ MÍT ANTIKOROZNÍ ÚPRAVU NA STUPEŇ AGRESIVITY C3
- VEŠKERÉ POGLEDOVÉ PODLAHOVÉ A STĚNOVÉ PŘECHODOVÉ A DILATAČNÍ SPÁRY BUDOU OSAZENY SYSTÉMOVÝMI DILATAČNÍMI PROFILY
- VOLNÉ, OSTRÉ ROHY VNĚJŠÍCH I VNITŘNÍCH ZDÍ S OMÍTKOU BUDOU OPATŘENY SYSTÉMOVÝMI OCHRANAMI KOVOVÝMI ROHOVÝMI PROFILY
- PO INSTALACI ROZVODŮ GDS PŘEVEDE ZAČISTĚNÍ (DOBETONOVÁNÍ, DOZDĚNÍ, PROSTUPŮ A DŘÁŽEK VE STAVEBNÍCH KONSTRUKCÍCH

				číslo soupravy
č. změny	datum	popis a zdůvodnění	podpis	

<p>Vedoucí projektant stavby</p> <p><i>D. Růža</i></p> <p>Ing. David Růža</p>		<p><b>STRABAG</b></p>		<p><b>STRABAG Rail a.s.</b></p> <p>Železničářská 1385/29, Střekov 400 03 Ústí nad Labem tel.: +420 475 300 111 e-mail: projekt.ul@strabag.com</p>	
<p>Stavba</p> <p><b>Kadaň ON</b></p> <p><b>- Opravy VPP vč. wc a fasády</b></p>				<p>Investor:</p> <p> Správa železniční dopravní cesty, s. o. Dlažďená 1003/7 110 00 Praha 1</p>	
		<p>Stupeň</p>		<p><b>PD</b></p>	
		<p>Datum</p>		<p><b>12/2019</b></p>	

HLAVNÍ INŽENÝR PROJEKTU		PROJEKTANT	
<div>ak</div> <div>architektonická kancelář</div> <div>pavel černohouz</div> <div>KONĚVOVA 22, 400 01 ÚSTÍ NAD LABEM, TEL.603 571 552</div>		<div>atelier</div> <div>ds76</div> <div>David Suchevič</div> <div>Projektové práce</div> <div>Inženýrská činnost</div> <div>IČO: 049 39 280</div> <div>tel: +420 603 374 143</div> <div>e-mail: info@ads76.cz</div>	
OBEC		KRAJ	
KADAŇ		ÚSTECKÝ	
PROFESNÍ ČÁST			
D.1.1 - ARCHITEKTONICKO-STAVEBNÍ ŘEŠENÍ			
VÝKRES		FORMÁT	MĚŘÍTKO
		4x A4	1:50
ŘEZ A-A, B-B - STAVEBNÍ ÚPRAVY		ČÍSLO PŘÍLOHY	
		D.1.1.17	